



# Fénytechnikai számítás

Létesítmény : Nyíregyháza, Bessenyei tér szobor 4

Tervszám : 1016/2017.07.10

Ügyfél :

Tervező :

Dátum : 10.07.2017

Tervleírás:

Alkalmazott lámpatest típus: Impact Medio HIT CE 70W -> 3 darab

Távolság a talapzattól: 1,8 méter

A következő értékek bevizsgált fényforrások, lámpatestek és kiosztásuk egzakt számításán alapszanak. A gyakorlatban fokozatos eltérések mutatkozhatnak. A lámpatestadatokért semmiféle felelősséget nem vállalunk. A gyártó semmiféle felelősséget nem vállal a felhasználó vagy harmadik személlyel szembeni károkért.

Tárgy : Fénytechnikai számítás  
Létesítmény : Nyíregyháza, Bessenyei tér szobor 4  
Tervszám : 1016/2017.07.10  
Dátum : 10.07.2017



## 1 Lámpatestadatok

### 1.1 Hofeka Eulumdat, Impact-Medio HIT-CE 70... (Impact-Medio\_70...)

#### 1.1.1 Adatlap

Gyártmány: Hofeka Eulumdat

Impact-Medio\_70W\_asszim.LDT

Impact-Medio HIT-CE 70W (G12)

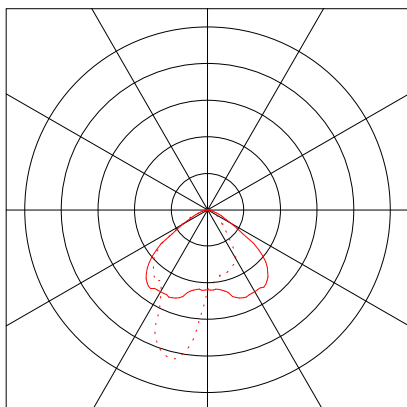
#### Lámpatestadatok

Lámpatesthatásfok : 71.69%  
Lámpatest hatásfoka : 67.59 lm/W  
Osztályozás : A50 □ 100.0% ↑ 0.0%  
CIE Flux Codes : 59 91 99 100 72  
UGR 4H 8H : 29.2 / 29.8  
Teljesítmény : 70 W  
Fényáram : 4731.5 lm

#### Fényforrása

Száma : 1  
Megnevezés : HIT-CE 70W  
Szín : 3000  
Fényáram : 6600 lm  
Színvisszaadás : 85

Méreték : Ø215 mm x 1 mm

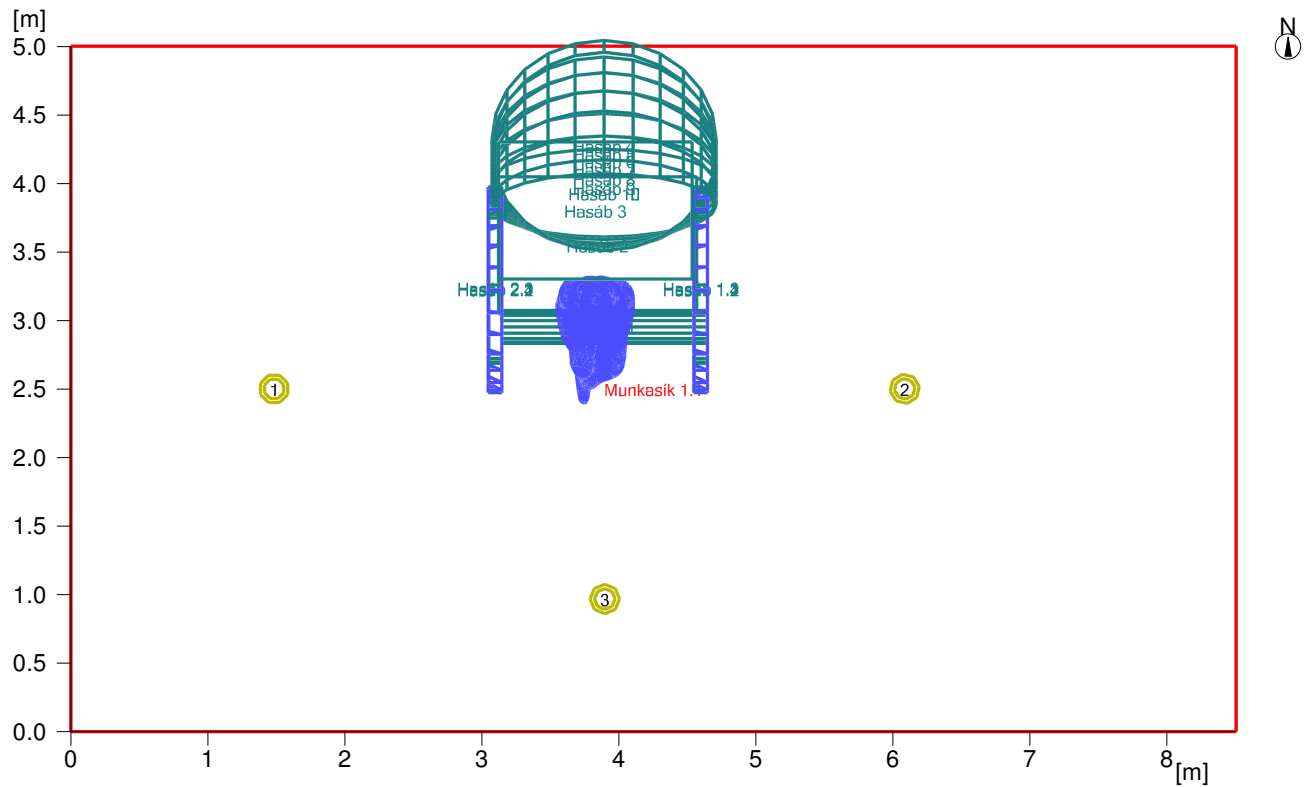




## 2 Külső tér 1

### 2.1 Leírás, Külső tér 1

#### 2.1.1 Alaprajz

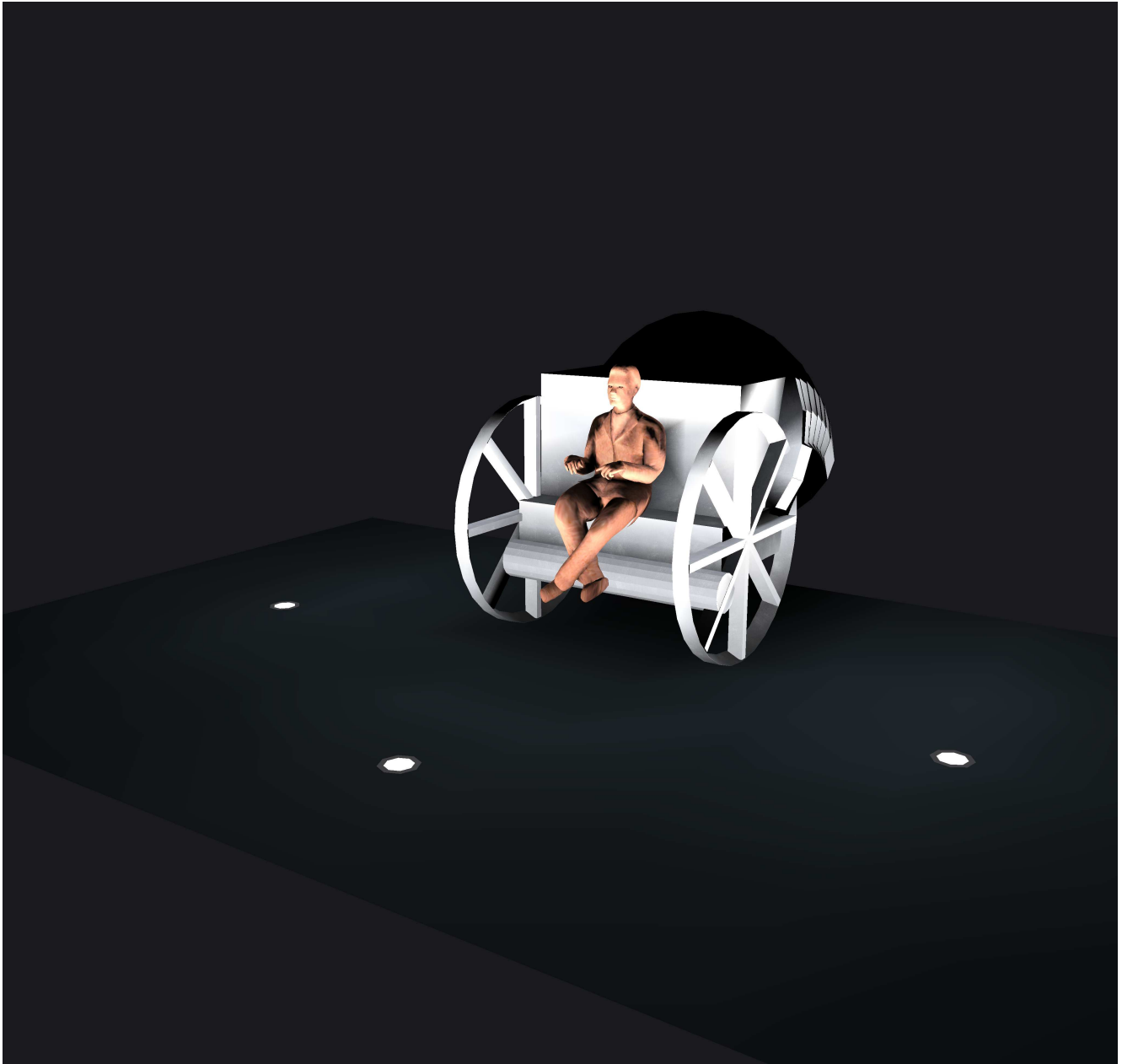




## 2 Külső tér 1

### 2.3 Számítási eredmények, Külső tér 1

#### 2.3.1 3D-fénysűrűség, Nézet 1



Fénysűrűség a jelenetben

Minimum : 0 cd/m<sup>2</sup>  
Maximum: : 48.8 cd/m<sup>2</sup>



## 2.3 Számítási eredmények, Külső tér 1

### 2.3.2 3D-színárnyalatok, Nézet 1 (E)

